



## CHAMBRES D'HÔTES DAUGÉ - SAINT-CRICQ-CHALOSSE - LANDES CHALOSSE



### CHAMBRE D'HÔTES DAUGÉ À SAINT-CRICQ-CHALOSSE

4 chambres avec salle d'eau et wc privés dans maison de Maître, en Landes Chalosse

<https://chambres-hotes-dauge.fr>



Henri et Michèle Daugé

- +33 5 58 79 81 03
- +33 6 33 36 92 16
- +33 6 41 48 60 31





**A** Chambres d'hôtes Daugé à Saint-Cricq-Chalosse : 418 route d'Amou 40700 SAINT-CRICQ-CHALOSSE





## Chambres d'hôtes Daugé à Saint-Cricq-Chalosse



-  Chambre 1 : Églantine    Chambre 2 : Capucine    Chambre 3 : Glycine  
 Chambre 4 : Matine

A la campagne, à l'étage d'une grande ferme rénovée située dans un environnement calme à 7 km d'Hagetmau, 25 km d'Orthez.

**4 chambres** dont 2 labellisées Clévacances chacune avec sa salle d'eau wc privé.

Un grand couloir d'entrée spacieux dessert le séjour-salon où sont servis les petits déjeuners.

Un bel escalier en bois conduit aux 3 chambres et à la suite familiale.

- La première chambre est équipée de 2 lits individuels.
- La seconde est équipée d'un lit double 140 cm.
- La suite familiale est équipée d'un lit double 140 cm avec la possibilité de rajouter un lit individuel.
- La troisième est équipée d'un lit de 160 cm par 200 cm.

Les matinées ensoleillées, le petit déjeuner peut être servi sur la terrasse.

Grand jardin ombragé, nombreuses dépendances pour abri vélos ou autres.



## Infos sur l'établissement



*Communs*

Dans maison  
Sur une exploitation agricole

Jardin commun



*Activités*



*Réseaux*

Accès Internet



*Stationnement*

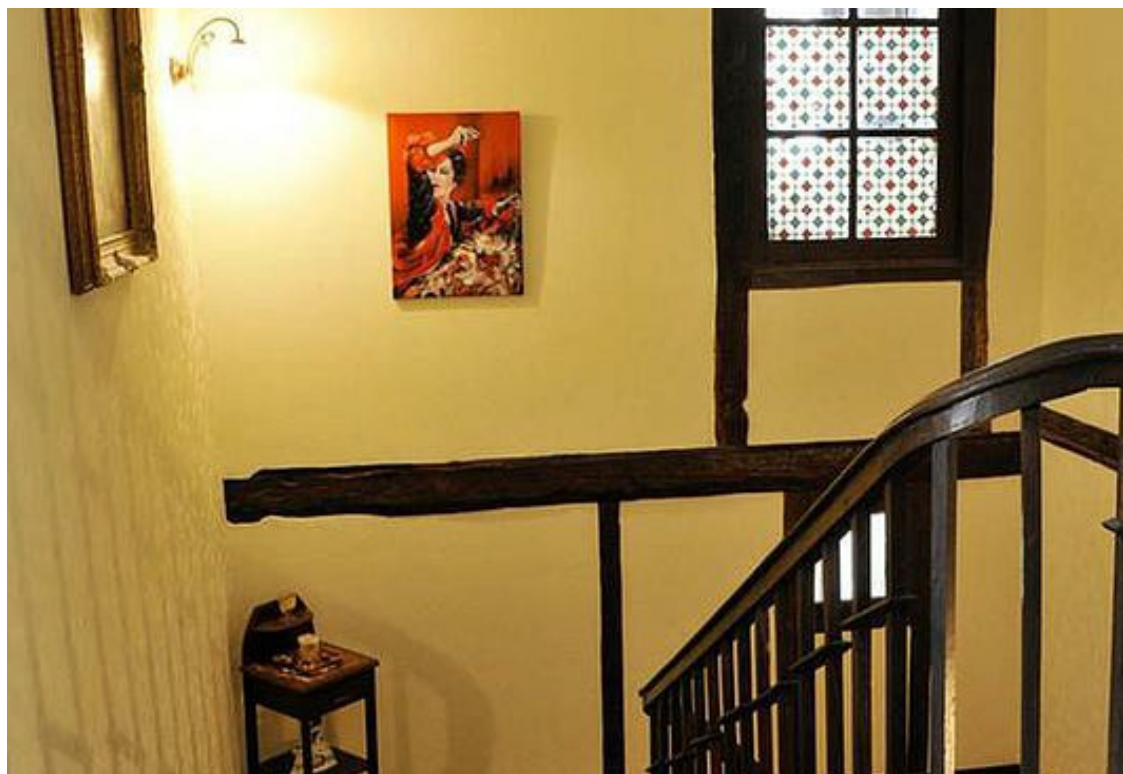


*Services*

Nettoyage / ménage



*Extérieurs*





## Chambre 1 : Églantine



Chambre



2

personnes  
(Maxi: 4 pers.)



1

chambre



30

m<sup>2</sup>

Vaste chambre 30m<sup>2</sup> à l'étage avec 1 lit 160x200 et canapé convertible 2 places. Salle d'eau privative avec douche, et wc.

<i>Chambres</i>	Chambre(s): 1	dont Suite: 1
	Lit(s): 1	dont lit(s) 1 pers.: 0
	1 lit 160x200 et canapé convertible 2 places.	dont lit(s) 2 pers.: 1
<i>Salle de bains / Salle d'eau</i>	Salle(s) d'eau (avec douche): 1	
<i>WC</i>	WC: 1	
	WC privés	

*Cuisine*

*Autres pièces*

*Media*

*Autres équipements*

*Chauffage / AC*

*Exterieur*



## Chambre 2 : Capucine



Chambre



2

personnes  
(Maxi: 3 pers.)



1

chambre



20

m<sup>2</sup>

Chambre Capucine, 20m<sup>2</sup> à l'étage. 1 lit 160x200 et 1 lit 90. Salle d'eau privative avec douche et wc

### *Chambres*

Chambre(s): 1

Lit(s): 2

dont lit(s) 1 pers.: 1

dont lit(s) 2 pers.: 1

1 lit 160x200 et 1 lit 90

### *Salle de bains / Salle d'eau*

Salle(s) d'eau (avec douche): 1

### *WC*

WC: 1

WC privés

### *Cuisine*

### *Autres pièces*

### *Media*

### *Autres équipements*

### *Chauffage / AC*

### *Exterieur*

### *Divers*

La Taxe de séjour s'élève à 0.52 € par personne et par nuit



## Chambre 3 : Glycine



Chambre



2

personnes  
(Maxi: 3 pers.)



1

chambre



20

m<sup>2</sup>

Vaste chambre 20m<sup>2</sup> à l'étage. 1 lit 140 et 1 lit 90. Salle d'eau privative avec douche et wc

### Chambres

Chambre(s): 1

Lit(s): 2

dont lit(s) 1 pers.: 1

dont lit(s) 2 pers.: 1

1 lit 140 et 1 lit 90.

### Salle de bains / Salle d'eau

Salle(s) d'eau (avec douche): 1

### WC

WC: 1

WC privés

### Cuisine

### Autres pièces

### Media

### Autres équipements

### Chauffage / AC

### Exterieur

### Divers

La Taxe de séjour s'élève à 0.52 € par personne et par nuit





## Chambre 4 : Matine



Chambre



2

personnes  
(Maxi: 4 pers.)



1

chambre



30

m2

Vaste chambre 30m<sup>2</sup> avec 1 lit 160x200 et 1 lit 140. Salle d'eau privative avec douche et wc

### Chambres

Chambre(s): 1

Lit(s): 2

dont lit(s) 1 pers.: 0

dont lit(s) 2 pers.: 2

1 lit 160x200 et 1 lit 140

### Salle de bains / Salle d'eau

Salle(s) d'eau (avec douche): 1

### WC

WC: 1

WC privés

### Cuisine

### Autres pièces

### Media

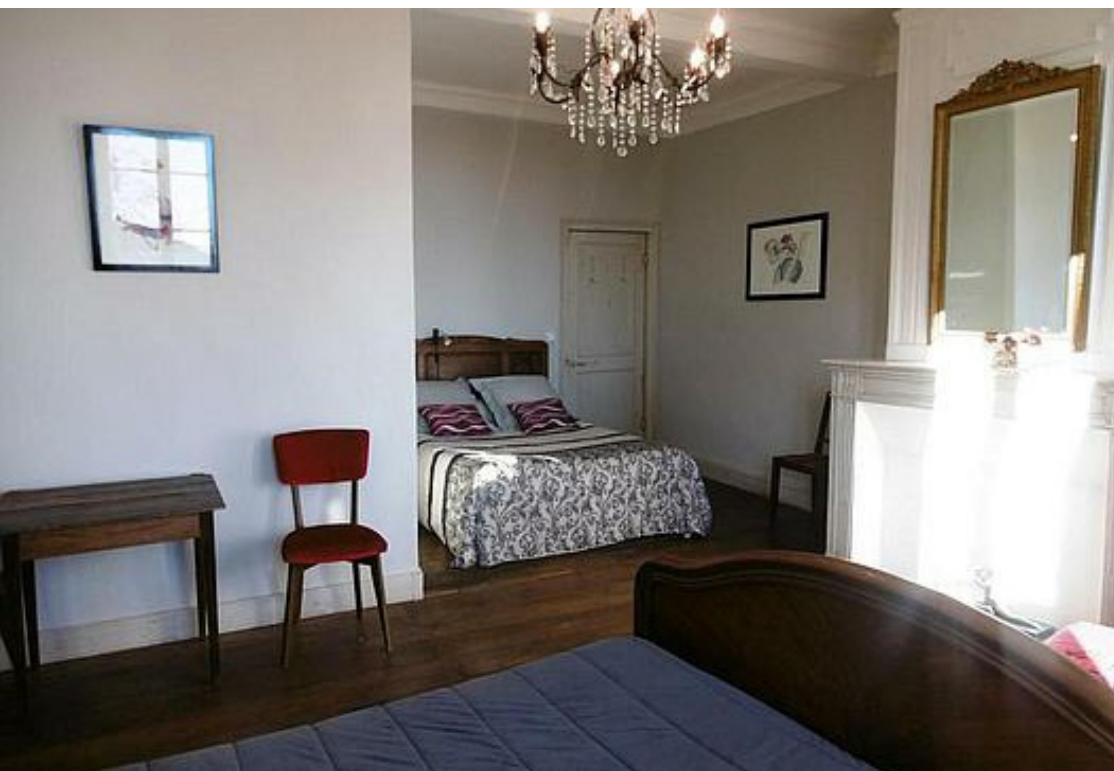
### Autres équipements

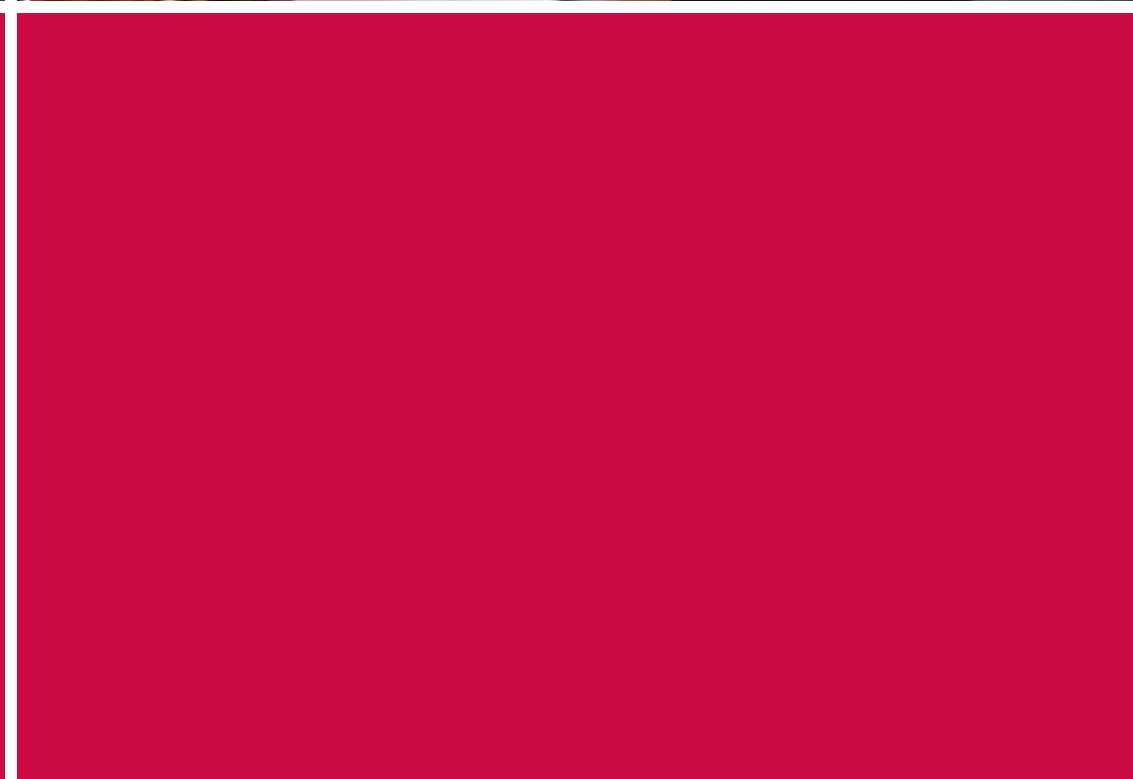
### Chauffage / AC

### Exterieur

### Divers

La Taxe de séjour s'élève à 0.52 € par personne et par nuit







# Mes recommandations

Les Incontournables

Toutes les activités



OFFICE DE TOURISME LANDES CHALOSSE

WWW.LANDES-CHALOSSE.COM



## L'Auberge du laurier

+33 5 58 75 08 05  
1459 route d'Amou

<http://www.aubergedulaurier.fr>

1.0 km  
SAINT-CRICQ-CHALOSSE

Tout près de l'ancienne gare de Saint Cricq Chalosse, notre restaurant se situe dans une bâtisse de 1909, où à l'époque, les voyageurs, habitants et passants, mangeaient, buvaient et dormaient... depuis 2014, nous avons entièrement rénoveré cette Auberge en restaurant moderne, chaleureux, où tradition et créativité se rejoignent autour de la cuisine, l'accueil et la décoration. Trois salles en intérieur (max. 40 personnes) et une grande terrasse, profitant du l'ombre du grand laurier. La cuisine du chef Sauton est inspirée de voyages, de conversations avec nos producteurs, de promenades dans leurs exploitations, d'expériences passées et de son état d'esprit du moment. C'est une cuisine sans frontières, vivante, spontanée, glanée au fil des saisons. Le restaurant l'Auberge du laurier fait partie du réseau Tourisme Gourmand et le Collège Culinaire.



## Restaurant Les Lacs d'Halco

+33 5 58 79 30 79  
Route de Cazalis

<http://www.hoteldeslacsdhalco.fr>

3.6 km  
HAGETMAU

Un bâtiment d'une élégance rare pour cet hôtel restaurant quatre étoiles faisant la part belle à l'harmonie du bois, du verre et de la pierre, enchassé dans un environnement idéal d'eau et de verdure. Dans la salle du restaurant panoramique posé sur l'eau comme un nénuphar, vous pourrez déguster la cuisine généreuse et raffinée d'Annie Demen. La carte vous amène à la découverte des saveurs de notre terroir. Vous aurez également la possibilité de choisir des séjours à thème : Week-end Course landaise, ou bien mariant patrimoine et gastronomie. Vous pourrez également vous relaxer dans la sublime piscine intérieure de ce délicieux établissement.



## Golf de la Cité Verte

+33 5 58 79 79 79  
Chemin de Loussets

<http://www.complexe-sportif-hagetmau.fr>

6.6 km  
HAGETMAU

Vous êtes-vous déjà essayé au Golf ? A Hagetmau, où on aime le sport, on a pensé à vous : en bordure de rivière, le golf de la Cité Verte vous accueille pour un moment de détente en famille ou entre amis. Ouvert toute l'année, il est composé d'un parcours 9 trous et d'un practice, ce qui vous permet de débiter cette activité de manière ludique. Vous êtes en vacances, laissez votre voiture et partez au golf à pied ou à vélo !



## Pratiquez la Pêche à Amou

<http://aappma.amou40.over-blog.fr/>

8.5 km  
AMOU

L'association de pêche du canton d'Amou se situe dans le sud des Landes, à 30 Km au sud de Mont-de-Marsan et à 15 Km au nord d'Orthez et à 25 Km de Dax. La principale activité est l'entretien et la protection du milieu aquatique. Elle gère environ 52 Km de cours d'eau. Les cartes de pêche sont en vente à l'accueil de l'Office de Tourisme des Luys à Amou : nous vous invitons à venir retirer votre carte de pêche pour pratiquer sur le Luy et deux lacs Lac de Tastoia à Estibeaux et le lac de Bordenave à Castel Sarrazin. Alors sur vos cannes à pêche...



## Moulin de Poyaller

+33 5 58 97 95 72#+33 6 87 86 96  
26

416, route du Moulin  
<http://www.moulin-poyaller.com>

9.5 km  
SAINT-AUBIN

Au Cœur des Landes, le Moulin de Poyaller vous invite à la découverte d'un parc animalier parfaitement intégré dans un environnement exceptionnel occupé par une forêt de chênes plus que centenaires et la rivière. Empruntant les sentiers fleuris, vous y découvrirez une foule d'animaux charmants en liberté : des alpagas, ânes de Saint André et autres chèvres miniatures, et aussi des wallabies de Bennett blancs et gris. Le moulin à eau est un véritable moulin théâtre, animé par Martine, la meunière, qui vous dévoile les secrets des mécanismes, en contant de nombreuses histoires et anecdotes de la vie au Moulin. Vous y verrez sortir la farine. Selon la saison, de nombreuses animations à thèmes (Naissances, Chasses aux Trésors, etc...) vous sont proposées. Sur la rivière, vous pourrez vous balader en barque de 2 à 5 personnes.



## Jeu de quilles de 9

+33 6 88 24 36 47

Mr Cazenave Jean Revé Place de la  
Bascule

10.6 km  
POUDENX



Connaissez-vous le jeu de quilles de 9 ? En Chalosse, ce sport traditionnel est pratiqué de génération en génération. Vous aussi, venez vous y essayer et découvrez les secrets de ce jeu subtil. Rendez-vous au quillier de Poudenx.



## Baptêmes et vols découverte U.L.M

+33 6 62 15 37 67

931 chemin de Biénabe

<https://www.landes-ulm.com/>

10.6 km  
AMOU



Landes ULM basé à Amou dans les Landes au cœur de la Chalosse vous accueille toute l'année sur rendez vous pour vous faire découvrir notre région vue du ciel. Les vol proposés conviennent à tous les publics, la cabine de l'ulm est entièrement fermée et chauffée.



## La Pêcherie d'Aurit

+33 5 59 67 51 62 +33 6 72 66 62  
01#+33 6 72 01 57 49

150 chemin de Latabaille

<http://www.lapecheriedaurit.fr>

17.4 km  
HAGETAUBIN



A Hagetaubin, petit village béarnais proche d'Arthez de Béarn et de la voie du Puy des chemins de Compostelle. La Pêcherie d'Aurit, parc animalier avec 800 animaux reproducteurs en semi-liberté occupe un domaine forestier de 30 ha. Un vrai paradis pour tous. Les enfants peuvent caresser, observer, nourrir chèvres naines, moutons, ânes, poneys, cobayes, lapins, lamas, paons, cygnes, poules d'ornement... On aime aussi pêcher la truite avec matériels et appâts fournis. Le calme règne dans ce cadre verdoyant d'une cinquantaine d'arbres répertoriés : chênes, hêtres, frênes, châtaigniers, merisiers, érables... Une balade à faire à pied ou à poney. La pêcherie d'Aurit est également aménagée pour le pique-nique à l'ombre des grands arbres.



## Ferme Découverte Turs'Ane

+33 5 58 44 56 78 +33 6 70 52 98  
46

325 rue du village

<http://www.tursane.fr>

21.6 km  
CASTELNAU-TURSAN



Les vertus du lait d'ânesse sont connues et utilisées depuis l'Antiquité : Cléopâtre aimait à prendre un bain totalement rempli de lait d'ânesse pour conserver sa beauté légendaire. La ferme Turs'âne vous propose donc de mettre ces gestes de beauté ancestraux à votre portée grâce à ses savons, crèmes, laits, baumes, shampoings fabriqués avec le lait frais de ses ânesses. Les groupes seront accueillis (sur RDV) pour découvrir l'élevage, la traite et les vertus des produits au lait d'ânesse. Jean-Pierre, le mari d'Angèle, pourra leur faire découvrir son très beau métier : maréchal-ferrant avec une petite animation à la forge sur place.



## PréhistoSIt de Brassempouy

+33 5 58 89 21 73

404, rue du Musée

<http://www.prehistoire-brassempouy.fr>

2.1 km  
BRASSEMPOUY



Venez vivre une expérience unique, au cœur de la Préhistoire ! Le musée est consacré au site préhistorique de Brassempouy où fut découverte la Dame à la Capuche, et découvrez les collections archéologiques du musée ainsi qu'une exposition de moulages des plus belles Vénus préhistoriques d'Europe. Poursuivez votre visite dans l'ArchéoParc de la Dame qui reconstitue les paysages, les animaux et les gestes de la Préhistoire : taille du silex, chasse, production du feu... Une application de visite numérique complète cette aventure sur les traces de Cro-Magnon. Durant les vacances, petits et grands sont invités à participer à des ateliers : sculpture de la Dame, fouilles archéologiques, parure, art pariétal ou encore atelier de modelage. Nouveauté 2023 ! Découvrez le site archéologique des grottes du Pape en visite guidée entre avril et septembre, uniquement sur réservation. L



## Eglise Saint Sernin

+33 5 58 89 21 73

<http://www.prehistoire-brassempouy.fr/>

2.2 km

 BRASSEMPOUY



L'église Saint-Saturnin (ou Saint-Sernin) a été édifiée à l'époque romane mais présente aussi de nombreux éléments architecturaux des XVe et XVIe siècles. Classée Monument Historique depuis 1939, l'église romano-gothique de Brassempouy date du début du XIIe siècle. Une tour militaire de défense lui a été accolée au XIIIe siècle. Rehaussée au XIVe siècle, elle est remaniée un siècle plus tard avec la construction de deux chapelles latérales et de la flèche de pierre qui couronne le sommet de la tour, joyaux du gothique flamboyant. Au XVIe siècle, une voûte en pierre - asymétrique pour s'adapter au décalage des chapelles - est édifiée. Une autre particularité : la présence d'une clé de voûte pendante représentant un ange phylactère aux ailes repliées. L'église est ouverte tous les jours (visite audio-guidée). Visites guidées pour les groupes sur réservation.



## PréhistoSites de Brassempouy

+33 5 58 89 21 73

404, rue du Musée

<http://www.prehistoire-brassempouy.fr>

2.1 km

 BRASSEMPOUY



Venez vivre une expérience unique, au cœur de la Préhistoire ! Le musée est consacré au site préhistorique de Brassempouy où fut découverte la Dame à la Capuche, et découvrez les collections archéologiques du musée ainsi qu'une exposition de moulages des plus belles Vénus préhistoriques d'Europe. Poursuivez votre visite dans l'ArchéoParc de la Dame qui reconstitue les paysages, les animaux et les gestes de la Préhistoire : taille du silex, chasse, production du feu... Une application de visite numérique complète cette aventure sur les traces de Cro-Magnon. Durant les vacances, petits et grands sont invités à participer à des ateliers : sculpture de la Dame, fouilles archéologiques, parure, art pariétal ou encore atelier de modelage. Nouveauté 2023 ! Découvrez le site archéologique des grottes du Pape en visite guidée entre avril et septembre, uniquement sur réservation.



## Eglise Saint Sernin

+33 5 58 89 21 73

<http://www.prehistoire-brassempouy.fr/>

2.2 km

 BRASSEMPOUY



L'église Saint-Saturnin (ou Saint-Sernin) a été édifiée à l'époque romane mais présente aussi de nombreux éléments architecturaux des XVe et XVIe siècles. Classée Monument Historique depuis 1939, l'église romano-gothique de Brassempouy date du début du XIIe siècle. Une tour militaire de défense lui a été accolée au XIIIe siècle. Rehaussée au XIVe siècle, elle est remaniée un siècle plus tard avec la construction de deux chapelles latérales et de la flèche de pierre qui couronne le sommet de la tour, joyaux du gothique flamboyant. Au XVIe siècle, une voûte en pierre - asymétrique pour s'adapter au décalage des chapelles - est édifiée. Une autre particularité : la présence d'une clé de voûte pendante représentant un ange phylactère aux ailes repliées. L'église est ouverte tous les jours (visite audio-guidée). Visites guidées pour les groupes sur réservation.



# Mes recommandations (suite)

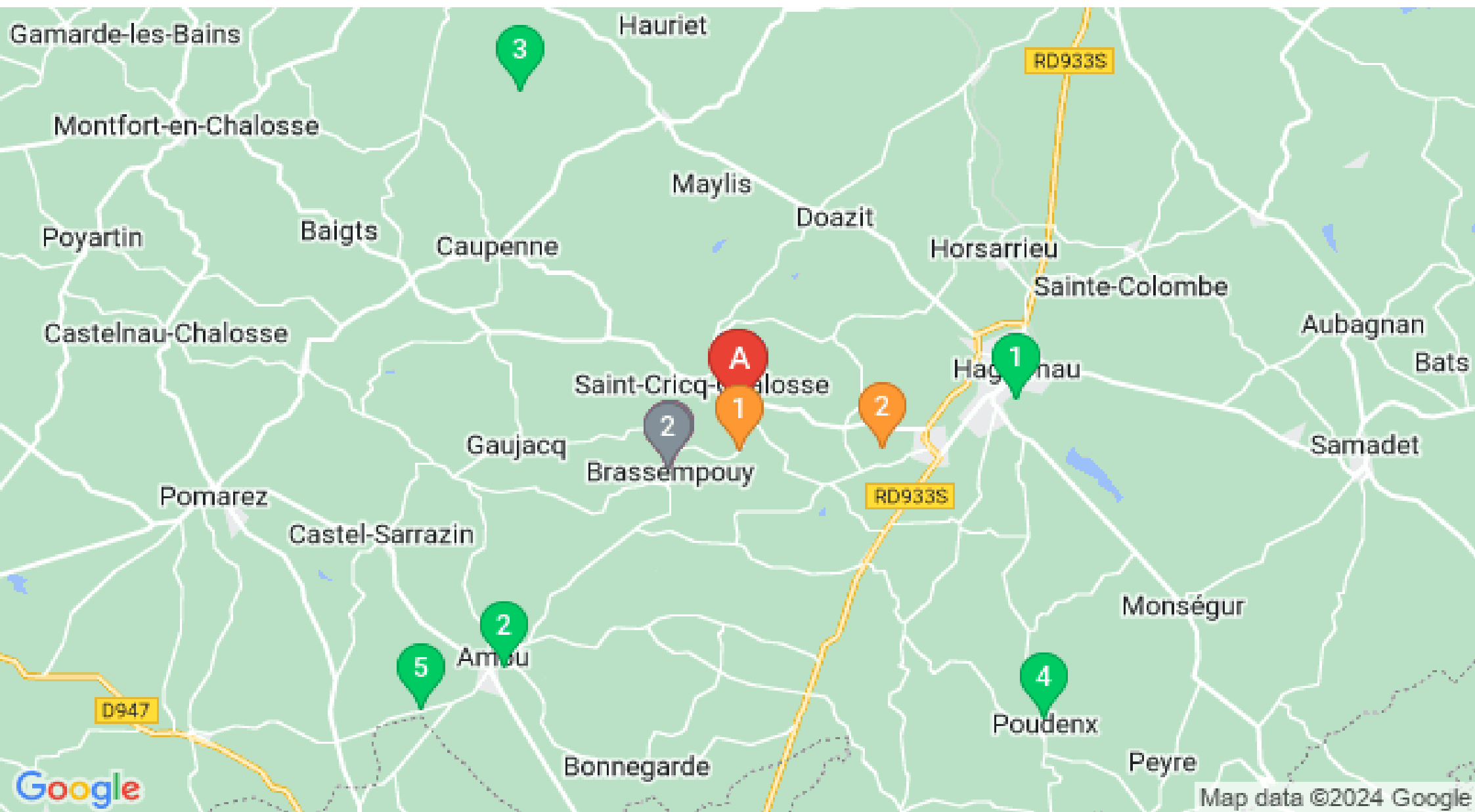
Les Incontournables

Toutes les activités



OFFICE DE TOURISME LANDES CHALOSSE

[WWW.LANDES-CHALOSSE.COM](http://WWW.LANDES-CHALOSSE.COM)



: Restaurants : Activités et Loisirs : Nature : Culturel : Dégustations

Map data ©2024 Google